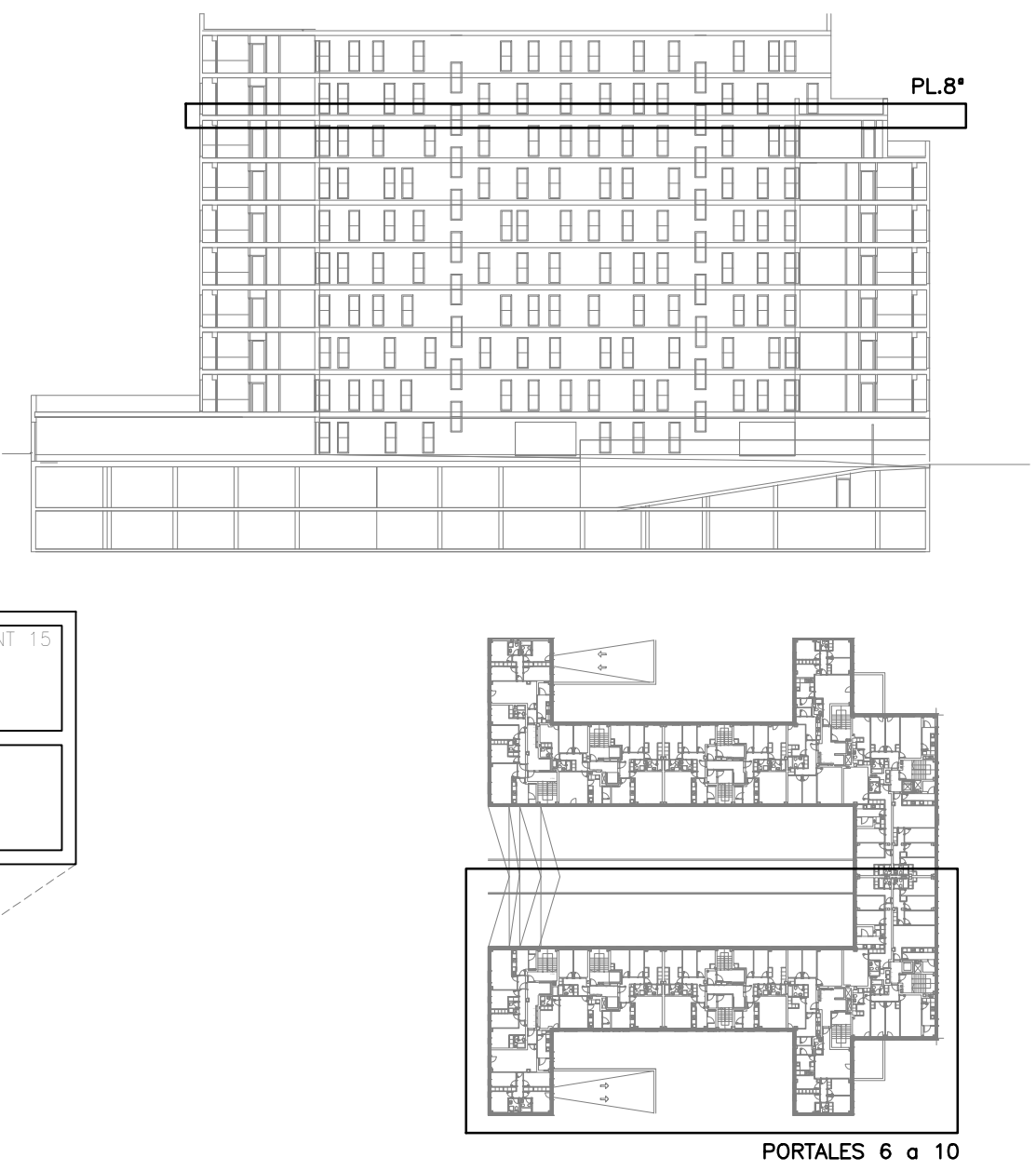


ARMADO BASE LOSAS VER EN PLANTAS ESTRUCTURA
R.S: REFUERZO SUPERIOR
R.I: REFUERZO INFERIOR



S/E

- NOTA: EL OBJETIVO DE COLOCACIÓN DESCRITO ES QUE NO SE GENEREN MÁS DE 4 CAPAS DE ARMADO EN LA LOSA (2 INFERIORES Y 2 SUPERIORES).

REFUERZO PUNZONAMIENTO TIPO PZ12

E:1/25

PLANTA

8 16 16 16 10

PILAR

COTAS EN cm

LOSA h=25cm

SECCIÓN:

25

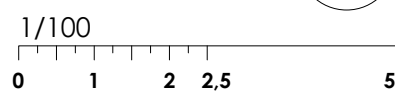
16 16 16 10

PILAR

ARM. LOSA SUP.

ARM. LOSA INF.

MALLAZOS DE LOSA PASANTES EN PILAR
BARRAS VERTICALES ARMADO DE PUNZONAMIENTO Ø12 ACERO B500S
(SOLUCIÓN PERNOS SOBRE RAILES)



INGENIERO COLABORADOR EN CÁLCULO DE ESTRUCTURA:
EDUARDO OZCOIDI ECHARREN